

Инструкция по установке экземпляра мобильного приложения, предоставленного для проведения экспертной проверки, на ПО IOS.

Этап 1. Требования для запуска ПО.

1. Наличие мобильного телефона подключенного к сети Интернет.
Рекомендуемые минимальные системные ресурсы на телефоне:
 - Операционная система от IOS 12.0 или новее.
 - Оперативная память: 6Гб и больше.
2. Скачайте и установите в App Store приложение TestFlight.
<https://apps.apple.com/ru/app/testflight/id899247664>



Этап 2. Запуск TestFlight.

1. Откройте приложение TestFlight.
2. Нажмите «Продолжить».

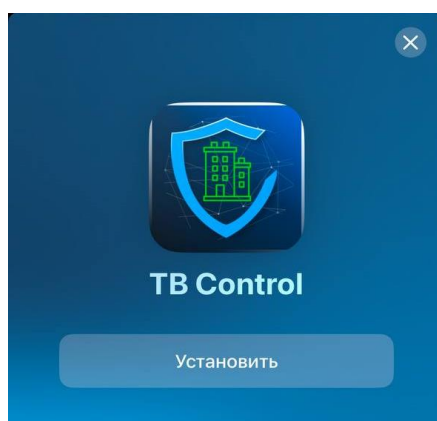
Этап 3. Установка приложения «Охрана труда».

1. Скачайте и установите в TestFlight приложение **Охрана труда**.
2. Перейдите по ссылке или отсканируйте QR-код.

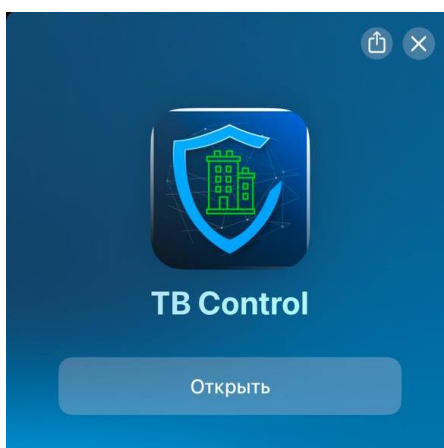
<https://testflight.apple.com/join/moB5SP5f>



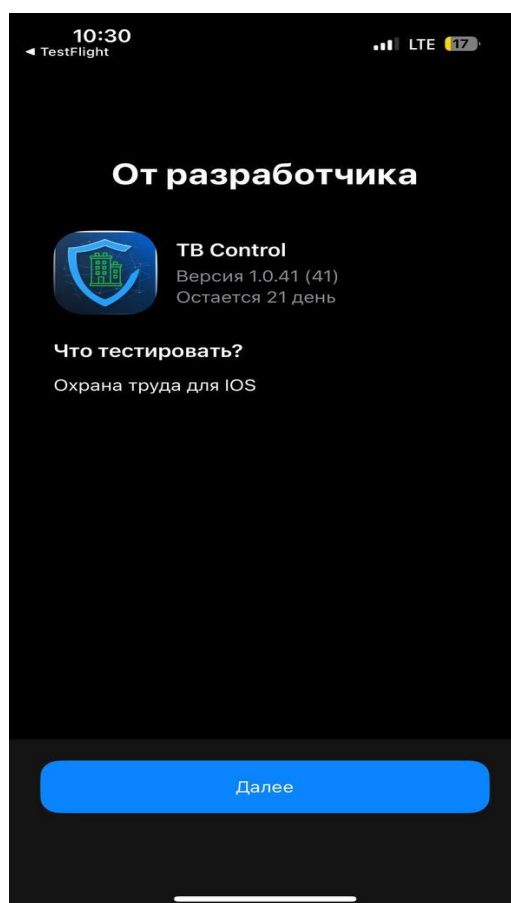
3. Нажмите «Установить».



4. После загрузки нажмите «Открыть».



5. Нажмите «Далее».



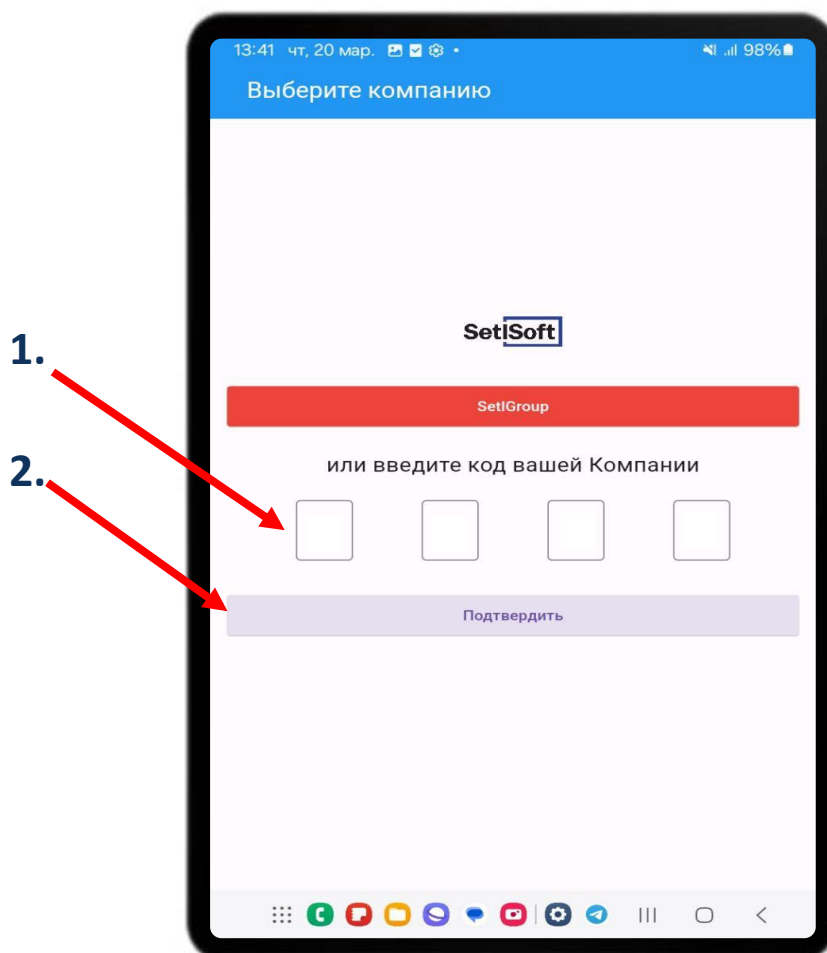
6. Нажмите «Начать тестирование».



Этап 4. Открытие приложения «Охрана труда».

В приложении необходимо ввести:

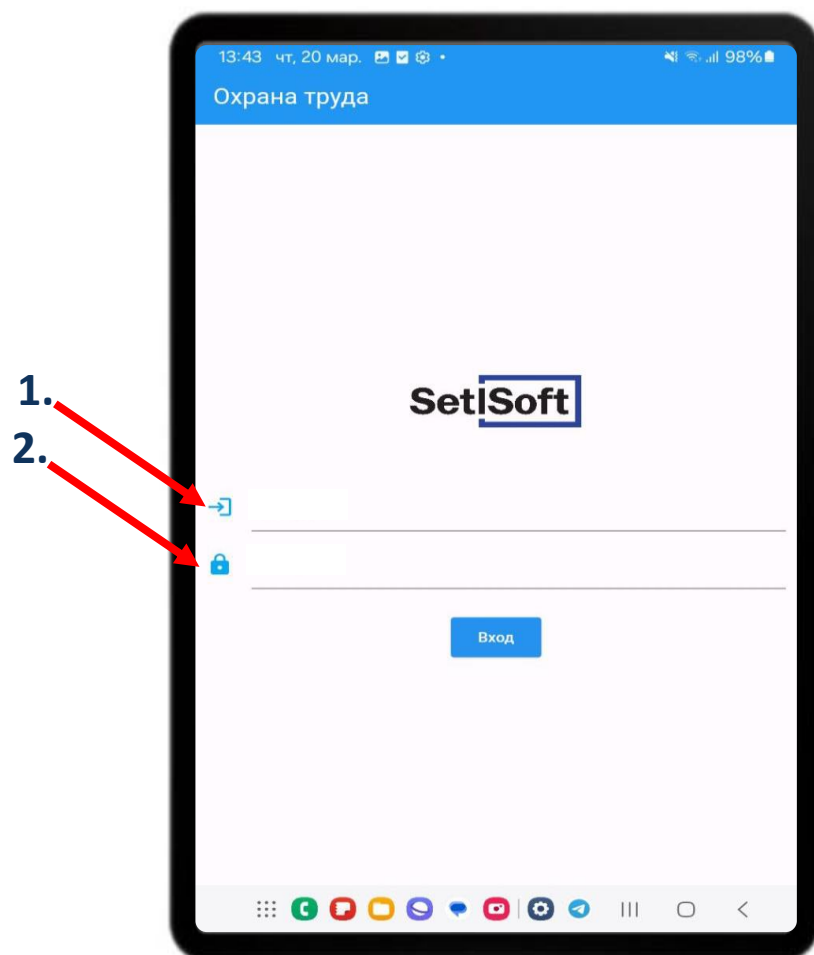
1. Пин сервера.
2. Нажать кнопку «Подтвердить».



Этап 5. Авторизация.

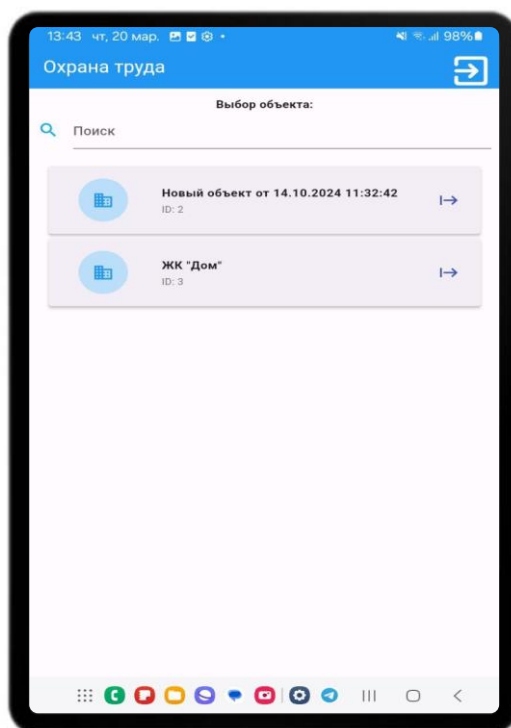
В приложении необходимо ввести:

1. Логин.
2. Пароль.

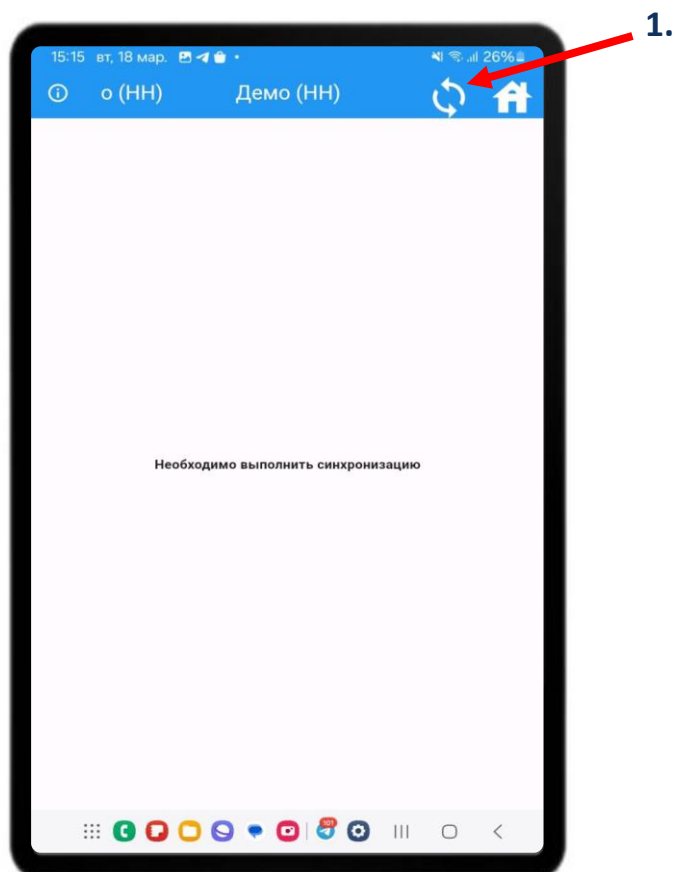


Этап 6. Синхронизация.

1. Выберите объект.



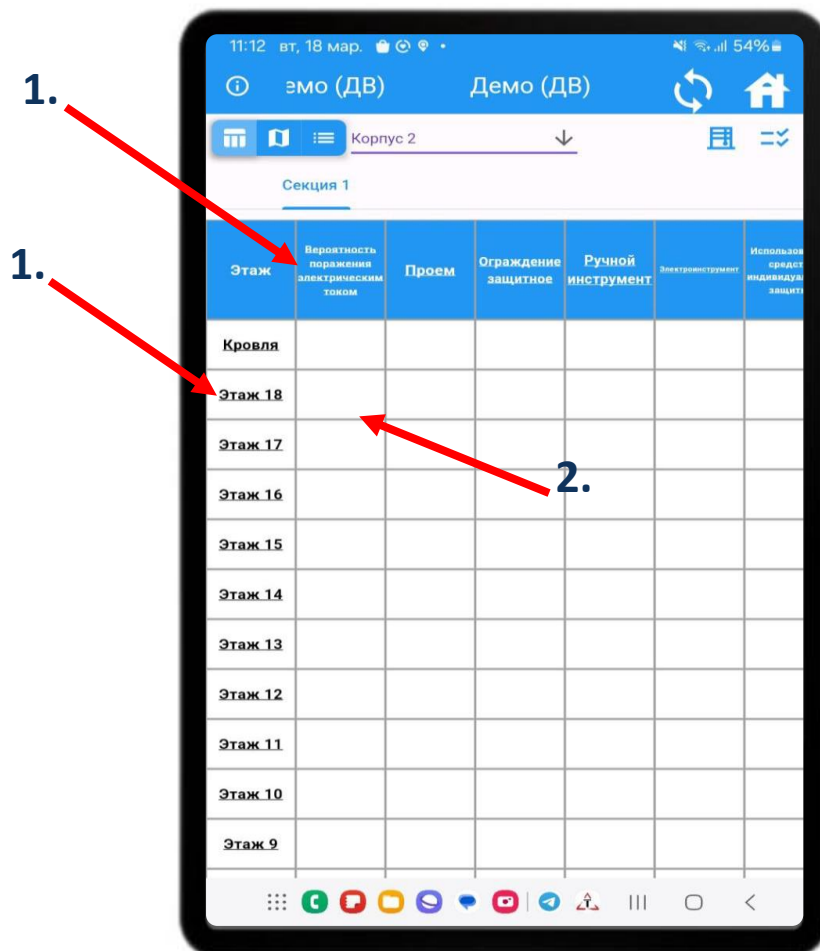
2.Нажмите на кнопку «Синхронизация», для начала работы с приложением.



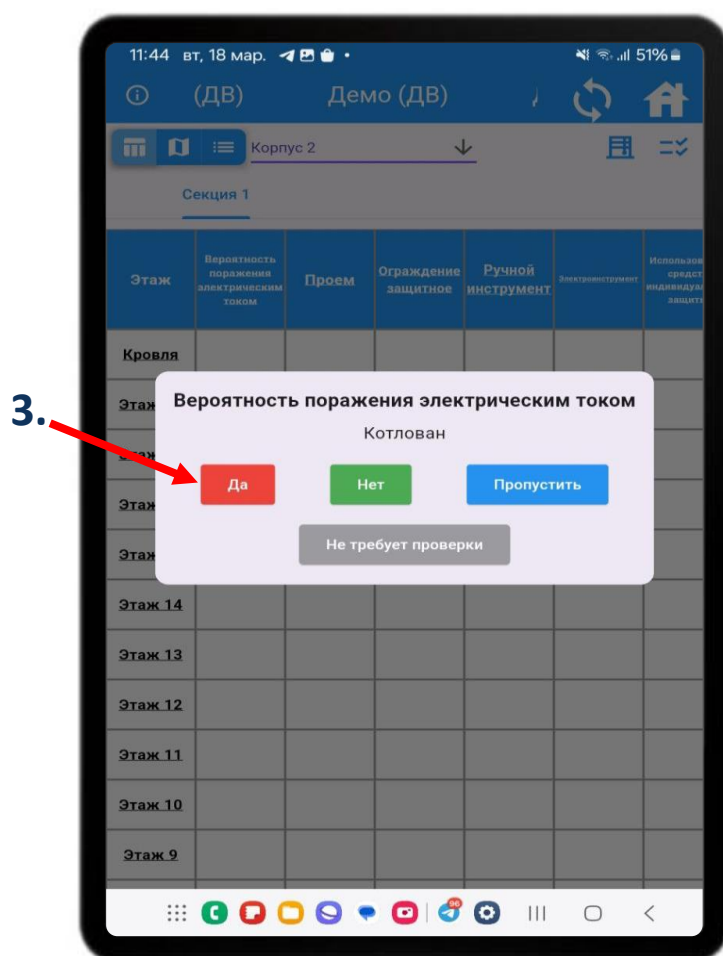
Этап 7. Добавление отклонений.

А) Добавление отклонений на экране «Шахматка».

1. Найдите нужный вам этаж и мероприятие, по которому хотите добавить отклонение по Охране труда.
2. Нажмите на ячейку в перекрестии этажа и мероприятия.

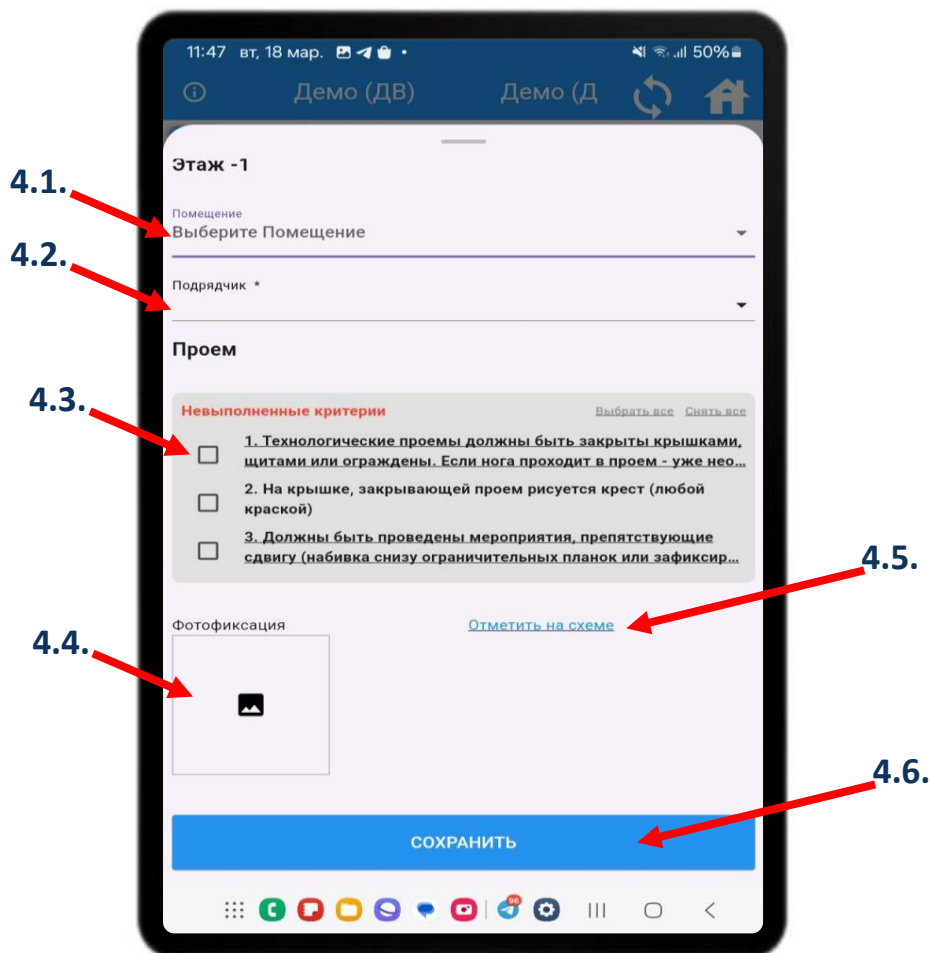


3. Нажмите «Да».



4. Заполните нужные параметры.

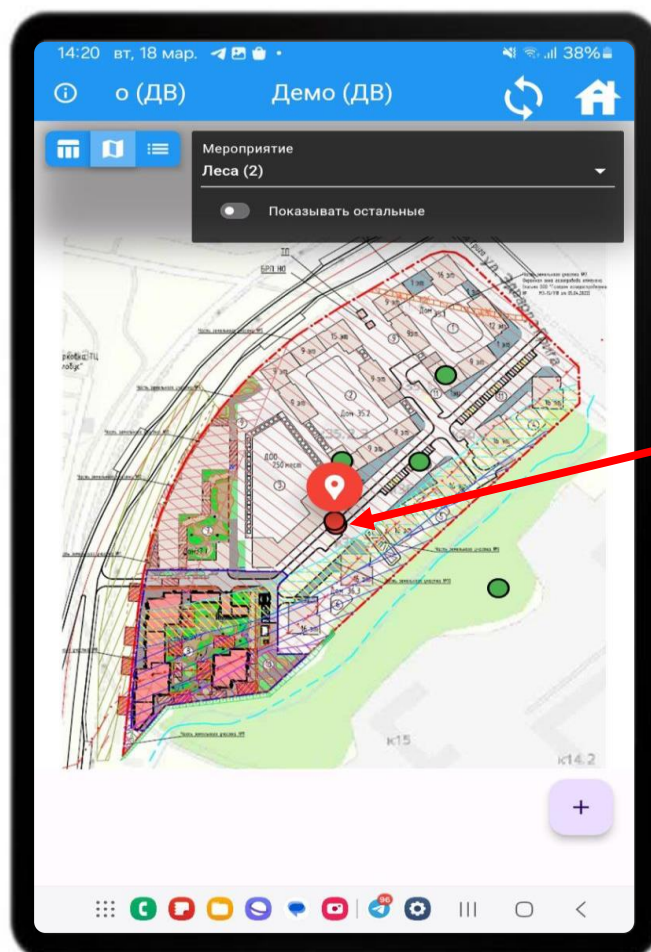
- 4.1. Помещение, в котором указывается нужная вам локация.
- 4.2. Подрядчик, ответственный за выполнение работ.
- 4.3. невыполненный критерий по данному мероприятию.
- 4.4. Выполните фотофиксацию, сделайте фото или выберите из галереи.
- 4.5. Сделайте отметку на схеме, если требуется.
- 4.6. Нажмите «Сохранить», как заполните параметры.



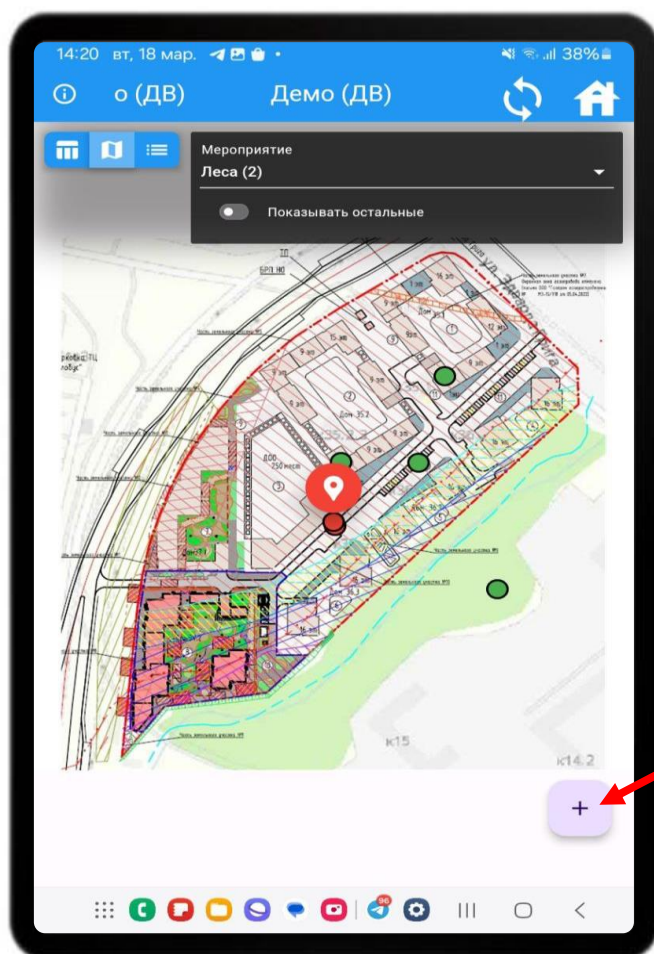
Б) Добавление отклонений на экране «Схема».

На экране указывается схема объекта, где с помощью активной метки вы можете добавить отклонение.

1. Переместите метку в нужное место.



2. Нажмите плюс, чтобы добавить отклонение.



3. Заполните нужные параметры.

- 3.1. Корпус – Секцию, где обнаружено отклонение по охране труда.
- 3.2. Этаж, для локализации отклонения.
- 3.3. Помещение, для еще более точно локализации.
- 3.4. Подрядчика, ответственный за выполнение работ.
- 3.5. Невыполненные критерии по мероприятию.
- 3.6. Актуальность, нужно ли проверять отклонение.
- 3.7. Выполните фотофиксацию, сделайте фото или выберите из галереи.
- 3.8. Сделайте отметку на схеме, если требуется.
- 3.9. Нажмите «Сохранить», как заполните параметры.



Этап 8. Отправка данных на сервер.

После добавление отклонений их надо отправить на сервер.

1.Нажмите на кнопку «Синхронизация».

2.После успешной синхронизации работа с приложением завершена.

